

Agglomerationsprogramm Schaffhausen
(Massnahme Nr. AUF01.11, ARE CODE 2939.4.048)

Aufwertung Schaffhauserstrasse (H14)
«Beringerfeld» Beringen

Abschnitt «Gässlistieg» bis «Engi»

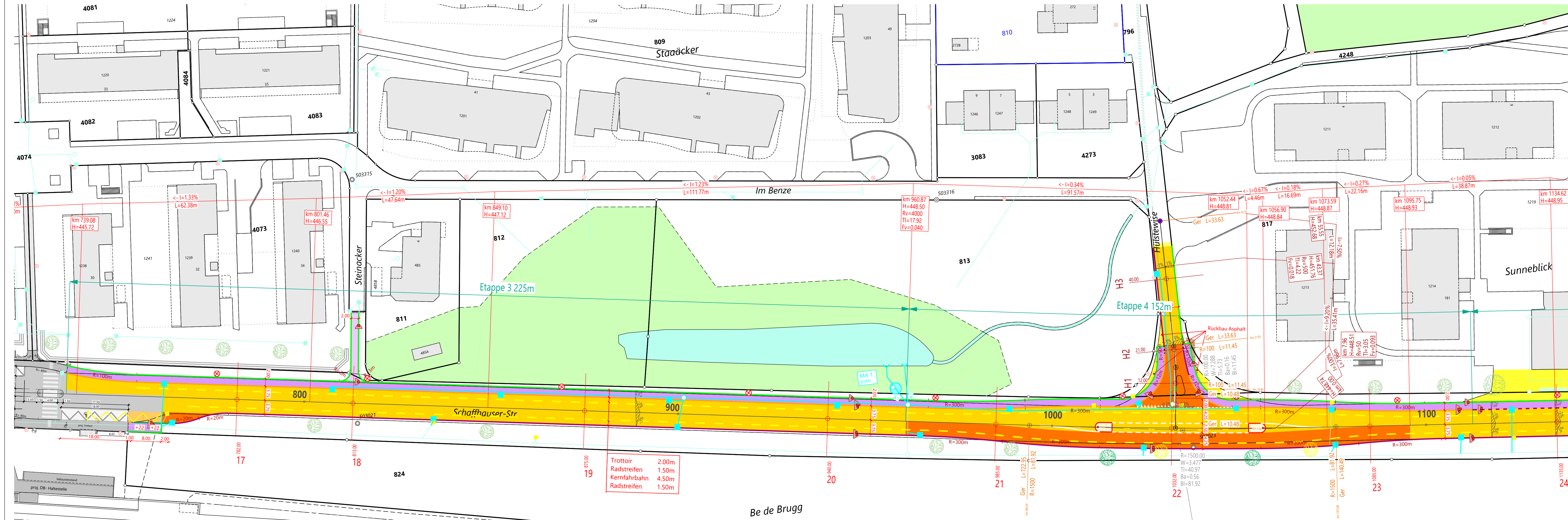
Bauprojekt

Situation 1:500

Strassenbau mit Entwässerung

Etappe 3+4

Auftrags Nr.	Plan Nr.
215228 -	103
Gez. as	Dat. 31.07.2024
Mst. 1:500	rev. a: xx.xx.2024
Format 30/126	Ausgabe 31.07.2024



Legende:

- proj. Strasse Deckbelag
- proj. Strasse Neubau
- proj. Anpassungsflächen
- proj. Trottoir
- proj. Betonplatte
- proj. Rabatte
- proj. Meteorwasserleitung
- proj. Schlammfänger
- proj. Einlaufschacht
- best. Meteorwasserleitung
- best. Schlammfänger
- best. Einlaufschacht
- best. Kontrollschacht
- proj. Kandelaber
- best. Kandelaber
- proj. Baum
- best. Baum
- +22 Anschlag in cm
- Schalenstein Typ 12 gestockt
- Schalenstein Typ 12 gestürzt Anschlag 0cm schräg 3cm
- Schalenstein 2-reihig Typ 12, Anschlag 3cm
- Schalenstein 2-reihig Typ 12 gestürzt Anschlag 3cm
- Schalenstein 2-reihig Typ 12 + Typ 15 Anschlag 6cm
- Schalenstein 2-reihig Typ 12 + Typ 15 gestürzt Anschlag 1cm schräg 3cm
- Schalenstein 2-reihig Typ 12 + Typ 15 gestürzt Anschlag 0cm schräg 3cm
- Schalenstein 3-reihig Typ 12 + 2x Typ 12 gestürzt Anschlag 6cm
- Randstein 12/15/25 mit Schalenstein Typ 12 Anschlag 10cm
- Randstein 12/15/25 mit Schalenstein Typ 12 Anschlag 4cm angeschrägt
- Züri-Bord Anschlag 22cm
- Inselstein

Die genaue Lage der best. Werkleitungen sind den entsprechenden Werkplänen zu entnehmen.

Trottoir 2,00m
Radstreifen 1,50m
Kernfahrbahn 4,50m
Radstreifen 1,50m

Be de Brugg

